

**From:** Hawley, Laura <hawleyl@dfo.mpo.com>  
**Sent:** Monday, November 21, 2011 11:58 AM  
**To:** Garver, Kyle <Kyle.Garver@dfo-mpo.gc.ca>  
**Subject:** Sequencher project  
**Attach:** ISAV segment 8.SPF

---

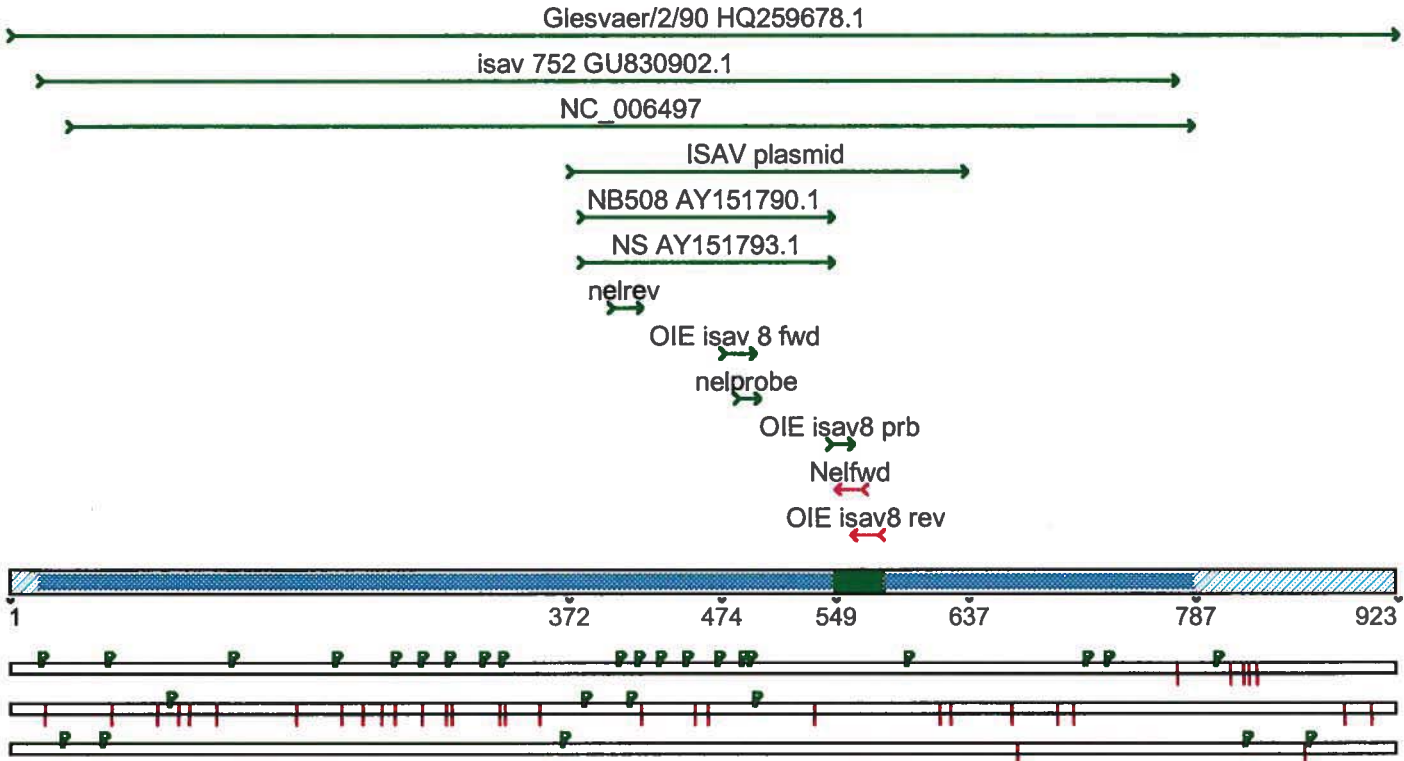
<<...>>

Laura Hawley

Pacific Biological Station  
Fisheries and Oceans Canada  
3190 Hammond Bay Rd, Nanaimo, BC V9T 6N7  
Tel. 250-756-7131

This e-mail transmission and any attachments may contain protected, privileged information that is intended only for the use of the individual or entity to which it is addressed. If you are not the intended recipient, you are hereby notified that any disclosure, copying, distribution, or use of the contents of this e-mail is prohibited. If you have received this e-mail in error, please notify the sender immediately by return e-mail, and delete the original message and all copies of this message.

Le présent courriel peut contenir des renseignements protégés et privilégiés qui sont destinés uniquement pour l'utilisation des personnes ou entités auxquelles il est adressé. Si vous n'êtes pas le destinataire attitré, vous êtes par la présente informé que toute divulgation, copie, distribution ou utilisation du contenu du présent courriel est strictement interdit. Si vous avez reçu le présent courriel par erreur, veuillez en aviser l'expéditeur immédiatement en retournant le courriel, puis supprimer toutes les copies du présent message y compris l'original.



	Hole in contig	<b>Diagram Key.</b>		Bumps on fragments show motifs, hollow rectangles show features
	Single fragment			
	Multiple fragments same direction			
	Both strands			
	Both strands plus			
	Start codon frame 1			
	Stop codon frame 2			